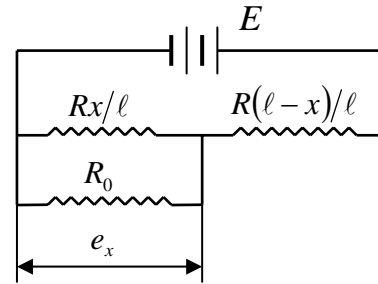


課題 2.

1. 図は電気抵抗による変位計測の回路図を示したものである。

この回路図における出力 e_x に関する下記の式における？の箇所を求めよ。

$$e_x = ? \times E \frac{x}{\ell}$$



2. 温度の標準に関して以下の問いに答えよ。

a) 温度のみが他の基本単位とは概念が異なるが、それについて述べよ。

b) 温度の標準の定義を書け。

c) 温度標準の定義にしたがって温度の値を求める手順を説明せよ。

3. トレーサビリティを説明せよ。

4. オリフィスで管内を流れる流体の流量を計測できる原理について説明せよ。

5. 計測に関する下記の表を適切な語句で埋めよ。

	英語	物理量の性質	情報の性質	具体的な物理量
示強変量				
示容変量				